

!!! ATTENZIONE - ATTENTION !!!

Si sono riscontrate corrosioni sui tubi in **autoestinguente e alluminio** a causa di olii Estere sintetici. Consigliamo di installare sempre un **essiccatore + un filtro ceramico QF da 5 micron + un filtro a coalescenza HF da 0,01 micron** e **cambiare il filtro HF ogni 24 mesi**.

In linee sotto terra, i tubi devono essere sfilabili (non murati) e consigliamo tubi Rilsan PA11 o PA12 neutri o blu, più resistenti agli agenti corrosivi.

We noticed some corrosions on self-extinguishing and aluminium hoses due to synthetic ester oils. We suggest to always install a dryer + a QF antidust filter of 5 micron + a HF coalescing filter of 0,01 micron and change HF filter every 24 months.

Regarding underground lines, the hoses must be extractable (not walled) and we suggest to use blue or neutral colour Rilsan PA11 or PA12 hoses, more resistant to corrosive agent.



ATTENZIONE:
le barre in opera non restano lineari. Subiscono ondulazioni a causa della reazione all'umidità e alla pressione. Si consiglia di fissare i collari fermatubo ogni 500 mm.

ATTENTION:
The bars undergo undulations caused by humidity and pressure, we suggest you to fix the clamps for hose every 500 mm.

TUBO PA12 AUTOESTINGUENTE IGNIFUGO PER IMPIANTI PNEUMATICI PA12 SELF-EXTINGUISHING FIRE PROOF BAR FOR PNEUMATIC INSTALLATIONS

CODICE CODE	SEZIONE SECTION	BARRE mt. BARS mt.
BTRAT1210	12 x 10	4
BTRAT1512	15 x 12	4
BTRAT1815	18 x 15	4
BTRAT2218	22 x 18	4
BTRAT2420	24 x 20	4
BTRAT2824	28 x 24	4

CODICE CODE	SEZIONE SECTION	ROTOLI mt. ROLLS mt.
TRAT1210	12 x 10	100
TRAT1512	15 x 12	50-100
TRAT1815	18 x 15	50
TRAT2218	22 x 18	50
TRAT2420	24 x 20	50
TRAT2824	28 x 24	50



ATTENZIONE: Caratteristiche tecniche. Pressione di utilizzo a temperatura di 23°C ± 15 bar. Su richiesta si possono avere certificazioni SGS delle barre Ø 22 x 1,5 - Ø 28 x 1,5 - Ø 40 x 2.

ATTENTION: *Technical characteristics. Working pressure: temperature 23°C ± 15 bar. On request we can issue SGS Certifications for bars Ø 22 x 1,5 - Ø 28 x 1,5 - Ø 40 x 2.*

TUBO IN ALLUMINIO ANODIZZATO ANTICORODAL 60÷60 ANTICORODAL ANODIZED ALUMINIUM BAR 60÷60

CODICE CODE	SEZIONE SECTION	BARRE mt. BARS mt.	CONFEZIONE PACKAGING
BAT1530	15 x 13	3	15
BAT1830	18 x 16	3	15
BAT2230	22 x 19	3	12
BAT2830	28 x 25	3	9
BAT4030	40 x 36	3	5
BAT6330	63 x 59	3	-

BAT1560	15 x 13	6	15
BAT1860	18 x 16	6	15
BAT2260	22 x 19	6	12
BAT2860	28 x 25	6	9
BAT4060	40 x 36	6	5
BAT6360	63 x 59	6	-

DISTRIBUTORE PORTING BLOCK



CODICE CODE	Misura SECTION
JB54	1/2"

STAFFA BRACKET



CODICE CODE	Misura SECTION
ST210	210 mm.

DISTRIBUTORE ANODIZZATO
ANODIZED ALUMINIUM MANIFOLD

CODICE
CODE **MISURA**
SECTION

320/1A 3 fori da 1/2"
anodizzato n. 3 1/2" holes

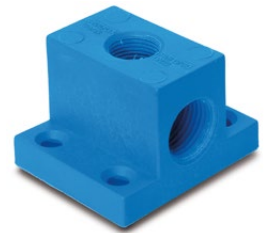


BREVETTO • PATENT
BO.2004-000044

DISTRIBUTORE NYLON
NYLON MANIFOLD

CODICE
CODE **MISURA**
SECTION

320/1N 3 fori da 1/2"
nylon n. 3 1/2" holes



BREVETTO • PATENT
BO.2004-000044

DISTRIBUTORE ANODIZZATO
ANODIZED ALUMINIUM MANIFOLD

CODICE
CODE **MISURA**
SECTION

320/2A 4 fori da 1/2"
anodizzato n. 4 1/2" holes



BREVETTO • PATENT
BD2DD14000021

DISTRIBUTORE NYLON
NYLON MANIFOLD

CODICE
CODE **MISURA**
SECTION

320/2N 4 fori da 1/2"
nylon n. 4 1/2" holes



BREVETTO • PATENT
BD2DD14000021

DISTRIBUTORE ANODIZZATO
ANODIZED ALUMINIUM MANIFOLD

CODICE
CODE **MISURA**
SECTION

320/3A 5 fori da 1/2"
anodizzato n. 5 1/2" holes



BREVETTO • PATENT
BO.2004-000044

DISTRIBUTORE NYLON
NYLON MANIFOLD

CODICE
CODE **MISURA**
SECTION

320/3N 5 fori da 1/2"
nylon n. 5 1/2" holes



BREVETTO • PATENT
BO.2004-000044

DISTR. ANOD. PER GRUPPO FR+L
ANODIZED ALUMINIUM MANIFOLD FOR FR+L

CODICE
CODE **MISURA**
SECTION

320/4A Frontali e laterali
anodizzato fori da 1/2"
1/2" frontal and lateral holes

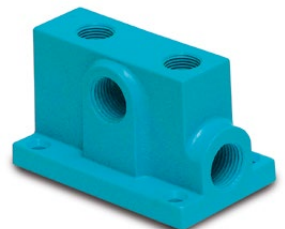


BREVETTO • PATENT
BD2DD14000021

DISTR. NYLON PER GRUPPO FR+L
NYLON MANIFOLD FOR FR+L

CODICE
CODE **MISURA**
SECTION

320/4N Frontali e laterali
nylon fori da 1/2"
1/2" frontal and lateral holes



BREVETTO • PATENT
BD2DD14000021

DISTR. ANOD. PER GRUPPO FR+L
ANODIZED ALUMINIUM MANIFOLD FOR FR+L

CODICE
CODE **MISURA**
SECTION

320/4A34 Frontali e laterali
anodizzato fori da 1/2" + 1 da 3/4"
1/2" frontal and lateral holes + 3/4" inlet hole

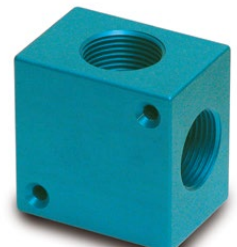


BREVETTO • PATENT
BD2DD14000021

RIPARTITORE A 4 VIE
ALUMINIUM MANIFOLD

CODICE
CODE **MISURA**
SECTION

3225 1" x 4



DISTRIBUTORE ANODIZZATO
ANODIZED ALUMINIUM MANIFOLD

CODICE
CODE **MISURA**
SECTION

321/2A Frontale 2 da 1/2
ent. e usc. da 1"
n. 2 1/2" frontal holes + 1" inlet and outlet holes



DISTRIBUTORE ANODIZZATO DA 1"
ANODIZED ALUMINIUM MANIFOLD

CODICE
CODE **MISURA**
SECTION

321/3A Frontale 3 da 1/2
ent. e usc. da 1"
n. 3 1/2" frontal holes + 1" inlet and outlet holes



IMPIANTI

**RACCORDO A GOMITO MASCHIO
MALE ELBOW JOINT**



CODICE CODE	MISURA SECTION
GTN312	3/8 x 12
GTN412	1/2 x 12
GTN415	1/2 x 15
GTN418	1/2 x 18
GTNA420	1/2 x 20 SPEEDFIT
GTN422	1/2 x 22
GTN522	3/4 x 22
GTN624	1" x 24
GTN628	1" x 28
GTN740	1"1/4 x 40

**RACCORDO DRITTO MASCHIO
MALE STRAIGHT JOINT**



CODICE CODE	MISURA SECTION
DTN312	3/8 x 12
DTN412	1/2 x 12
DTN415	1/2 x 15
DTN418	1/2 x 18
DTNA420	1/2 x 20 SPEEDFIT
DTN422	1/2 x 22
DTN522	3/4 x 22
DTN622	1" x 22
DTN624	1" x 24
DTN628	1" x 28
DTN740	1"1/4 x 40

**RACC. A GOMITO INTERMEDIO - OTTONE
INTERMEDIATE ELBOW JOINT**



CODICE CODE	MISURA SECTION
GTNI12	Ø 12
GTNI15	Ø 15
GTNI18	Ø 18
GTNIA20	Ø 20 SPEEDFIT
GTNI22	Ø 22
GTNI24	Ø 24
GTNI28	Ø 28
GTNI40	Ø 40

**RACC. DIRITTO INTERMEDIO - OTTONE
STRAIGHT INTERMEDIATE JOINT**



CODICE CODE	MISURA SECTION
DTNI12	Ø 12
DTNI15	Ø 15
DTNI18	Ø 18
DTNIA20	Ø 20 SPEEDFIT
DTNI22	Ø 22
DTNI24	Ø 24
DTNI28	Ø 28
DTNI40	Ø 40

**RACC. A "T" INTERMEDIO RIDOTTO
"T" INTERMEDIATE REDUCED JOINT**



CODICE CODE	MISURA SECTION
TTR22	22 x 15 x 22
TTR25	28 x 15 x 28
TTR28	28 x 22 x 28
TTR40	40 x 22 x 40

**RACC. A "T" INTERMEDIO - OTTONE
"T" INTERMEDIATE JOINT**



CODICE CODE	MISURA SECTION
TTNI12	Ø 12
TTNI15	Ø 15
TTNI18	Ø 18
TTNIA20	Ø 20 SPEEDFIT
TTNI22	Ø 22
TTNI24	Ø 24
TTNI28	Ø 28
TTNI40	Ø 40

**RACCORDO A "T" FEMMINA
FEMALE "T" JOINT**



CODICE CODE	MISURA SECTION
TTN415	1/2 x 15
TTN418	1/2 x 18
TTNA420	1/2 x 20 SPEEDFIT
TTN422	1/2 x 22
TTN524	3/4 x 24
TTN528	3/4 x 28
TTN740	1"1/4 x 40

**RACC. A STAFFA 90° PER TUBO
90° BRACKET JOINT FOR HOSE**



CODICE CODE	MISURA SECTION
SGTN412	1/2 x 12
SGTN415	1/2 x 15
SGTN418	1/2 x 18
SGTN522	3/4 x 22

**RACC. A STAFFA 90° 1/2
90° BRACKET JOINT 1/2**



CODICE CODE	MISURA SECTION
SGTN4	1/2 x 1/2

**SUPPORTO SICUREZZA AD L
"L" SAFETY SUPPORT**



CODICE CODE	MISURA SECTION
SSL28	Ø 28
SSL40	Ø 40

N.B.: Per gli impianti in Rilsan ordinare sempre le ogive interne BOI
For Rilsan pneumatic installation we suggest to order always the internal bushes BOI

RACCORDO A "L" F.F.
"L" JOINT WITH F.F. THREAD

CODICE CODE	Misura Section
GF20624	1/2
GF20625	3/4
GF20626	1"
GF20627	1" 1/4
GF20628	2"



RACCORDO A "T" F.F.F.
"T" F.F.F. JOINT

CODICE CODE	Misura Section
T20734	1/2
T20735	3/4
T20736	1"
T20737	1" 1/4
T207364	1" x 1/2 x 1"
T207365	1" x 3/4 x 1"
T207366	1" 1/2
T207367	2"



RACCORDO A "L" M.F.
"L" JOINT WITH M.F. THREAD

CODICE CODE	Misura Section
GM20613	3/8
GM20614	1/2
GM20615	3/4
GM20616	1"
GM20617	1" 1/4
GM20618	2"



RIDUZIONE A BOTTIGLIA
CYLINDRICAL MANIFOLD

CODICE CODE	Misura Section
M20354	3/4 x 1/2
M20364	1" x 1/2
M20365	1" x 3/4
M20366	1" x 1"
M20376	1" 1/4 x 1"
M20377	1" 1/2 x 2"
M20378	2"



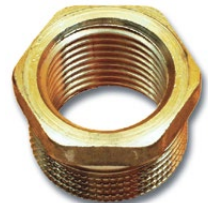
OGIVA DI SERRAGGIO IN OTTONE
BRASS RING

CODICE CODE	Misura Section
BOE12	Ø 12
BOE15	Ø 15
BOE18	Ø 18
BOE22	Ø 22
BOE24	Ø 24
BOE28	Ø 28



RIDUZIONE M.F.
CYLINDRICAL REDUCTION WITH M.F. THREAD

CODICE CODE	Misura Section
R20554	3/4 x 1/2
R20564	1" x 1/2
R20565	1" x 3/4
R20576	1" 1/4 x 1"
R20577	1" 1/4 x 1/2
R20578	1" 1/4 x 3/4
R20579	2" x 1"
R20580	2" x 1" 1/2
R20581	2" x 1" 1/4
R20582	2" x 1/2



BUSSOLA DI RINFORZO
INTERNAL SUPPORT BUSH

CODICE CODE	Misura est. Section
BOI10	Ø 10
BOI12	Ø 12
BOI15	Ø 15
BOI18	Ø 18
BOI19	Ø 19
BOI20	Ø 20
BOI24	Ø 24
BOI34	Ø 34
BOI36	Ø 36



RIDUZ. CILINDRICA M.F.
CYLINDRICAL REDUCTION WITH M.F. THREAD

CODICE CODE	Misura Section
R20454	1/2 x 3/4
R20464	1/2 x 1"
R20456	3/4 x 1"
R20476	1" x 1" 1/4
R20477	1/2 x 1" 1/4



NIPPO CON FILETTO CILINDRICO
NIPPLE WITH CYLINDRICAL THREAD

CODICE CODE	Misura Section
201570	1" x 1"
201670	1" 1/4 x 1"
201770	1" 1/4 x 1" 1/4
201880	2" x 1" 1/2
201990	2" x 2"



R20454A	1/2 x 3/4
SPECIAL	



RACC. COLL DA 3204 A FR+L A 3 PEZZI CONICO
NAPER NIPPLE (3 PIECES)

CODICE CODE	Misura Section
RGF3	3/8 F
RGF4	1/2 F
RGF5	3/4 F
RGF6	1" F



RACC. COLL DA 3204 A FR+L A 3 PEZZI CONICO
NAPER NIPPLE (3 PIECES)

CODICE CODE	Misura Section
RGM2	1/4 M
RGM3	3/8 M
RGM4	1/2 M
RGM5	3/4 M
RGM6	1" M



IMPIANTI

RACC. DIRITTO INTERMEDIO
INTERMEDIATE STRAIGHT JOINT



CODICE CODE	MISURA SECTION
JDI15	Ø 15
JDI18	Ø 18
JDI22	Ø 22
JDI28	Ø 28

RIDUZIONE A CODOLO
STEM REDUCER



CODICE CODE	MISURA SECTION
JR1512	15-12
JR1815	18-15
JR2215	22-15
JR2218	22-18
JR2815	28-15
JR2822	28-22

RACC. A GOMITO INTERMEDIO
"L" INTERMEDIATE QUICK JOINT



CODICE CODE	MISURA SECTION
JGI15	Ø 15
JGI18	Ø 18
JGI22	Ø 22
JGI28	Ø 28

TAPPO
CAP



CODICE CODE	MISURA SECTION
JT15	Ø 15
JT18	Ø 18
JT22	Ø 22
JT28	Ø 28

COLLARE FERMA TUBO
CLAMP FOR HOSE



CODICE CODE	MISURA SECTION
BF15	15
BF18	18
BF22	22
BF28	28
BF40	40
BF63	63

DISTANZIALE PER COLLARE
SPACER

BD01 NO Ø40 e 63

COLLARE FERMA TUBO METALLICO
METALLIC CLAMP FOR HOSE



CODICE CODE	MISURA SECTION
BF40T	40

RACCORDO DRITTO MASCHIO
MALE QUICK JOINT



CODICE CODE	MISURA SECTION
JD415	1/2 x 15
JD418	1/2 x 18
JD522	3/4 x 22
JD523N	1" x 28

Corpo in ottone - Brass body
JD523 1" x 28

RACCORDO A "T" RIDOTTO
"T" REDUCED QUICK JOINT



CODICE CODE	MISURA SECTION
JTR18	18 x 15 x 18
JTR22	22 x 15 x 22

RACC. A "T" INTERMEDIO
"T" INTERMEDIATE QUICK JOINT



CODICE CODE	MISURA SECTION
JTI15	Ø 15
JTI18	Ø 18
JTI22	Ø 22
JTI28	Ø 28

TERMINALE CON CODOLO
STEM ADAPTOR WITH MALE THREAD



CODICE CODE	MISURA SECTION
JTE315	3/8 x 15
JTE415	1/2 x 15
JTE418	1/2 x 18
JTE422	1/2 x 22
JTE522	3/4 x 22

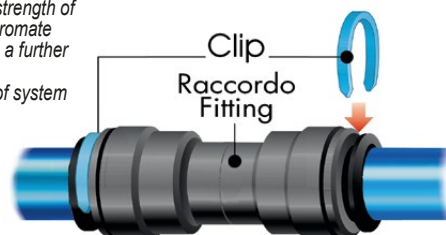
Corpo in ottone - Brass body
JTE628 1" x 28

CLIP SICUREZZA
SAFETY CLIP

La clip riduce il movimento assiale del tubo ed assicura la massima forza di aggraffaggio delle pinzette su tubi in ottone o rame cromato, ed aggiunge una ulteriore sicurezza contro scollegamenti casuali in caso di depressurizzazione dell'impianto.

The clip reduces the axial movement of the hose and assures the maximum crimping strength of the collet on brass or chrome copper hoses, and adds a further safety against casual disconnections in case of system depressurization.

CODICE CODE	Ø TUBO Ø HOSE
CBP12	12
CBP15	15
CBP18	18
CBP22	22



RACC. DIRITTO INTERMEDIO
INTERMEDIATE STRAIGHT JOINT

CODICE CODE	MISURA SECTION
----------------	-------------------

JDI40	Ø 40
JDI63	Ø 63



RACCORDO DRITTO MASCHIO
MALE QUICK JOINT

CODICE CODE	MISURA SECTION
----------------	-------------------

JD524	1" 1/4 x 40
JD525	2" x 63



RACC. A GOMITO INTERMEDIO
"L" INTERMEDIATE QUICK JOINT

CODICE CODE	MISURA SECTION
----------------	-------------------

JGI40	Ø 40
JGI63	Ø 63



RACC. A "T" INTERMEDIO
"T" INTERMEDIATE QUICK JOINT

CODICE CODE	MISURA SECTION
----------------	-------------------

JTI40	Ø 40
JTI63	Ø 63



RACCORDO A "T" FEMMINA
"T" FEMALE QUICK JOINT

CODICE CODE	MISURA SECTION
----------------	-------------------

JTR40	3/4" x 40
JTR63	1" x 63



CALATA FEMMINA
FEMALE DROP

CODICE CODE	MISURA SECTION
----------------	-------------------

OC633	3/4 x 63
OC631	1" x 63
OC4030	3/4 x 40



RUBINETTO A LEVA PER TUBO
BALL VALVE FOR HOSES

CODICE CODE	MISURA SECTION
----------------	-------------------

124T15	Ø 15
124T22	Ø 22
124T28	Ø 28
124T40	Ø 40



RUBINETTI AUTOMATICI UNIVERSALI
UNI AUTOMATIC HEAVY QUICK COUPLING

CODICE CODE	MISURA SECTION
----------------	-------------------

RU4002	3/8
RU4003	1/2



RUBINETTO A FARFALLA A SFERA M.F.
MALE-FEMALE BALL VALVE

CODICE CODE	MISURA SECTION
----------------	-------------------

123F4	1/2"
123F5	3/4"
123F6	1"



RUBINETTO SCARICO CONDENZA
CONDENSATE DRAIN COCK

CODICE CODE	MISURA SECTION
----------------	-------------------

1083	1/2"
------	------



TASSELLO FISCHER FU-V
FISCHER FU-V SMALL BLOCK

CODICE CODE	MISURA SECTION	CONFEZIONE PACKAGING
----------------	-------------------	-------------------------

FU0635	6 x 35	100
FU0850	8 x 50	50
FU1060	10 x 60	25



TUBI IN GOMMA
RUBBER HOSES

CODICE CODE	MT.	MISURA SECTION
----------------	-----	-------------------

TGCOM4	1,5	1/2
TGCOM5	1,5	3/4
TGCOM6	1,5	1"
TGCOM7	1,5	1" 1/4



NIPLES A DOPPIO RODAGGIO CONICO
DOUBLE WING NUT

CODICE CODE	Misura Section
----------------	-------------------

MR15	1/2 x 1/2
MR1519	3/4 x 1/2
MR19	3/4 x 3/4
MR25	1" x 1"
MR26	1" 1/4 x 1" 1/4



IMPIANTI

**TAGLIATUBO
STANDARD HOSE CUTTER**



CODICE CODE	x ϕ
TG1	6 ÷ 32
TG2	6 ÷ 42

**SBAVATORE
HOSE REAMER**



CODICE CODE
SB01

Per interno ed esterno
Used inside and outside

**CHIAVE PER RACCORDI
WRENCH FOR FITTINGS**



CODICE CODE	x ϕ
CR40	40 per ottone • for brass
CR63	40÷63 per nylon • for nylon

**SPRAY CERCA FUGHE
LEAKAGE SEARCH SPRAY**



CODICE CODE	ml. ml.
SF3350	400

**RACCORDO A STAFFA • 3 FUNZIONI
BRACKET FITTING • 3 FUNCTIONS**

Barre Alluminio
 ϕ 22 mm.
 ϕ 28 mm.
 ϕ 40 mm.

Forare con punta:
 ϕ 10 mm. CC2210
 CS2210
 ϕ 15 mm. CC2815
 CS2815
 CC4015
 CS4015

Il raccordo a vengola svolge tre funzioni:
Serie CC - come supporto
 come calata supplementare
 come supporto + calata
Serie CS - come calata supplementare

ISTRUZIONI DI MONTAGGIO
 A linea completata, portare la pressione dell'impianto a 2 bar.
Indossare maschera di protezione e forare con punta (ϕ 10 mm. se si usano raccordi CC2210 o CS2210 o ϕ 15 mm. per le altre misure), così facendo si eviterà di lasciare residui di truciolo nell'impianto stesso.

**BREVETTATO
PATENTED**

**RACCORDO A VONGOLA
CLAM FITTING**



CODICE CODE	Misura Section
CS2210	22 x 1/2 x 10
CS2815	28 x 3/4 x 15
CS4015	40 x 3/4 x 15

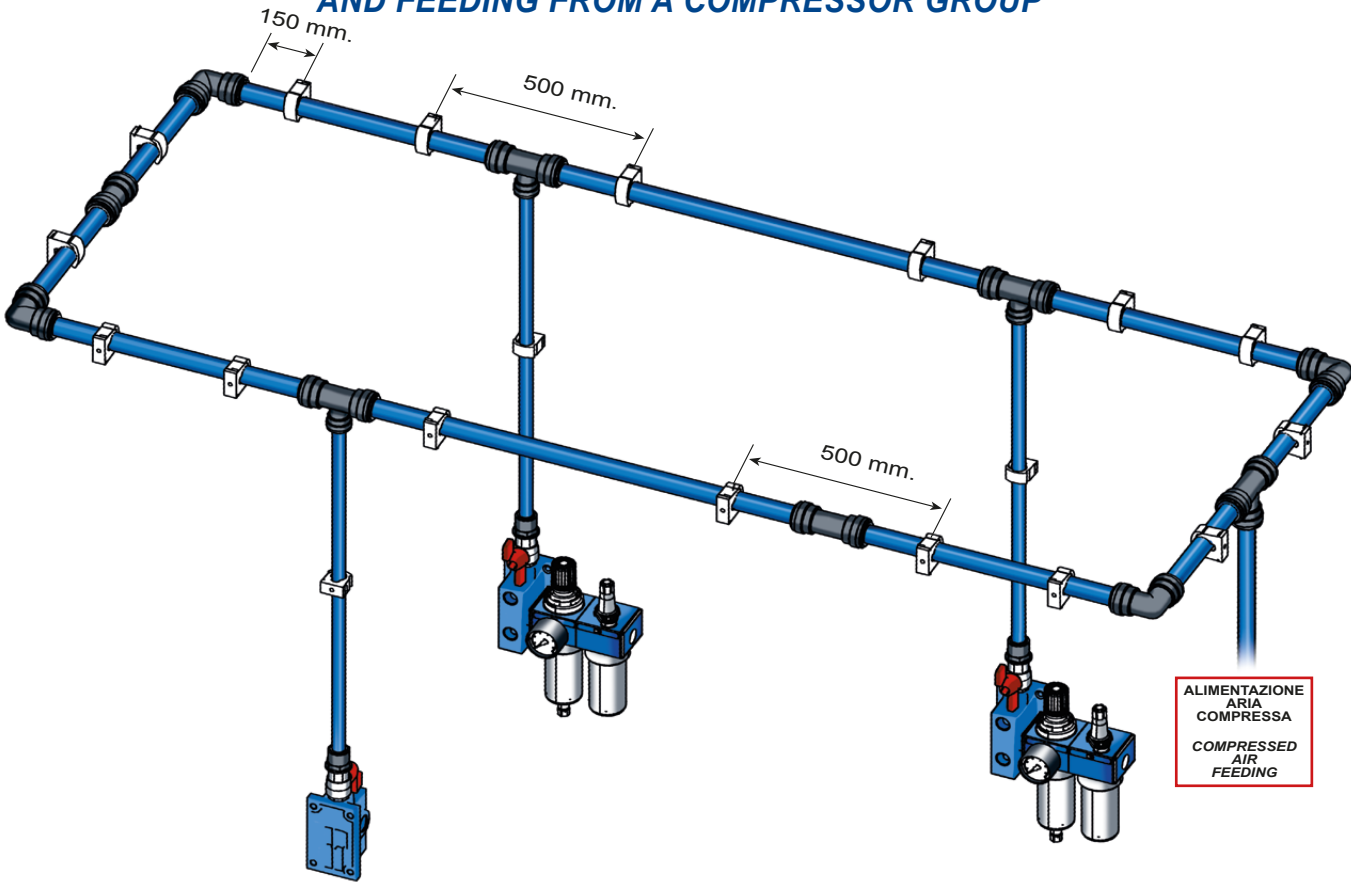
**RACCORDO A VONGOLA
CLAM FITTING WITH SUPPORT**



CODICE CODE	Misura Section
CC2210	22 x 1/2 x 10
CC2815	28 x 3/4 x 15
CC4015	40 x 3/4 x 15

BREVETTATO • PATENTED

**SCHEMA PER IMPIANTO PNEUMATICO AD ANELLO CON TRE CALATE
E ALIMENTAZIONE DA GRUPPO COMPRESSORE**
**DIAGRAM FOR THE RING SHAPED PNEUMATIC SYSTEM WITH THREE DROPS
AND FEEDING FROM A COMPRESSOR GROUP**



TUBO 90° PER ANGOLI
"90°" HOSE FOR ANGLES

CODICE CODE	MISURA SECTION
----------------	-------------------

TCA18	Ø 18
TCA22	Ø 22
TCA28	Ø 28
TCA40	Ø 40



COLLO DI CIGNO PER CALATE
SWAN NECK FOR DROPS

CODICE CODE	MISURA SECTION
----------------	-------------------

CDC15	Ø 15
CDC18	Ø 18
CDC22	Ø 22
CDC28	Ø 28
CDC40	Ø 40



TUBO SCAVALCA CANALINE
"BRIDGE" HOSE

CODICE CODE	MISURA SECTION
----------------	-------------------

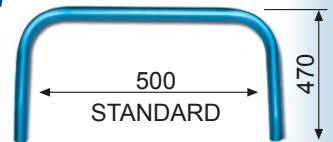
TSC18	Ø 18
TSC22	Ø 22
TSC28	Ø 28
TSC40	Ø 40



TUBO A U PER COLONNE
"U" SHAPED HOSE FOR PILLARS

CODICE CODE	MISURA SECTION
----------------	-------------------

TCU18	Ø 18
TCU22	Ø 22
TCU28	Ø 28
TCU40	Ø 40



TUBO DISASSATO PER CALATE - Lunghezza 1 metro - Max 6 metri
MISALIGNED HOSE FOR DROPS - Length 1 meter - Max 6 meters

CODICE CODE	MISURA SECTION
----------------	-------------------

TDC22	Ø 22
TDC28	Ø 28
TDC40	Ø 40



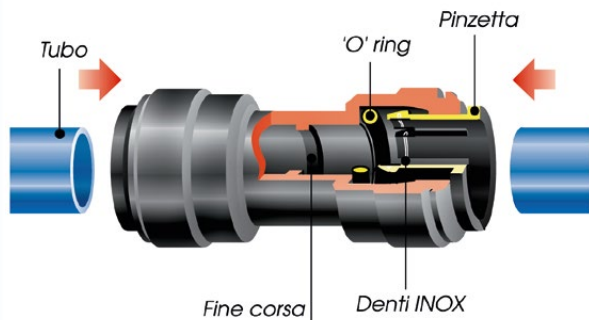
+ ogni metro lineare
each linear meter



ISTRUZIONI DI MONTAGGIO PER RACCORDI AUTOMATICI PER TUBO Ø22 - Ø18 - Ø15 mm. • ARTICOLI - JD - JG - JR - JT

COME FUNZIONA

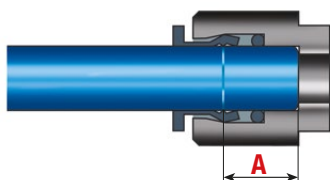
Per realizzare un collegamento è sufficiente spingere nel raccordo il tubo a mano: il sistema di aggraffaggio brevettato (pinzetta) trattiene il tubo fermamente in posizione senza deformazione e senza ridurre il flusso.



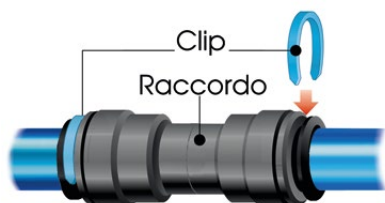
I dentini in acciaio inox della pinzetta si aggraffano sulla superficie esterna del tubo e la sede conica della pinzetta fa sì che, maggiore è la trazione sul tubo, maggiore è la forza di aggraffaggio. L'O-ring realizza invece la tenuta perfetta fra il diametro esterno del tubo e il corpo del raccordo. Ogni raccordo è dotato di fine corsa del tubo, per garantire un adeguato supporto al tubo nelle trazioni radiali.

PER BARRE IN ALLUMINIO

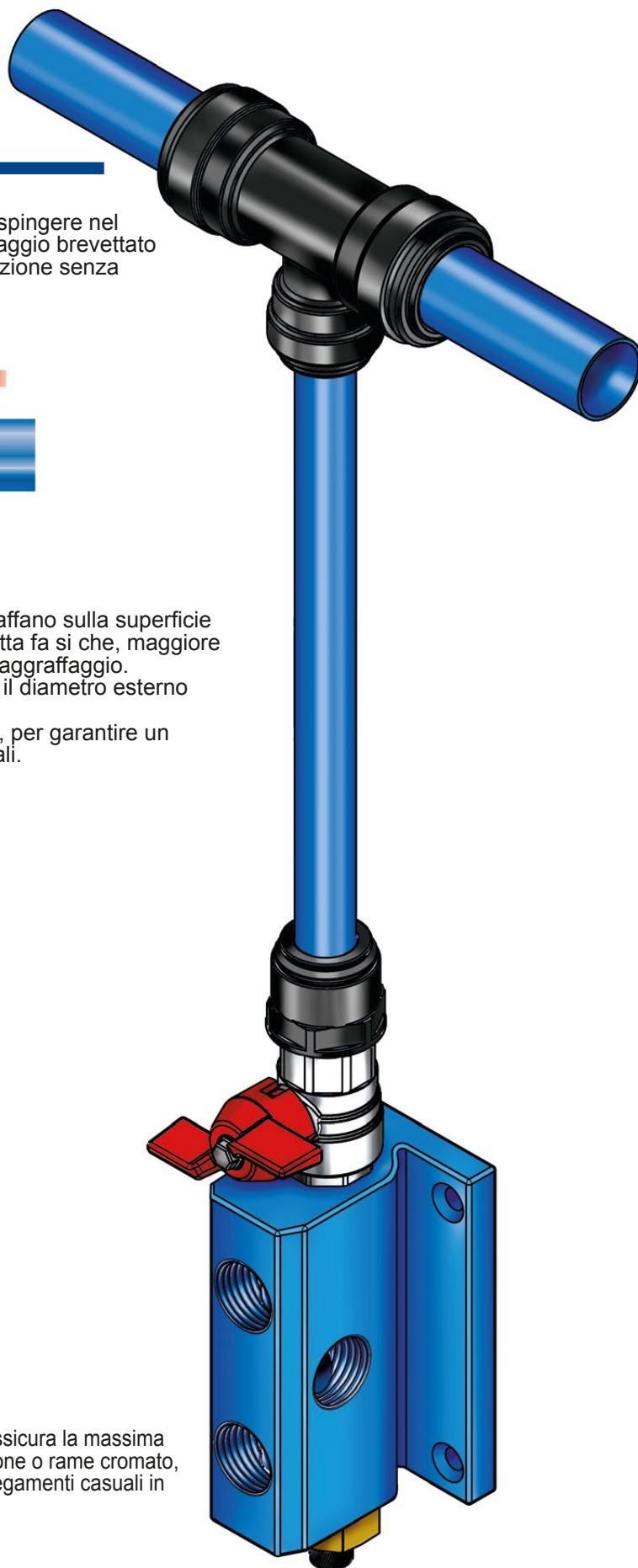
Con i raccordi automatici, fare un piccolo rigo con il tagliatubo distante dall'estremità del tubo:

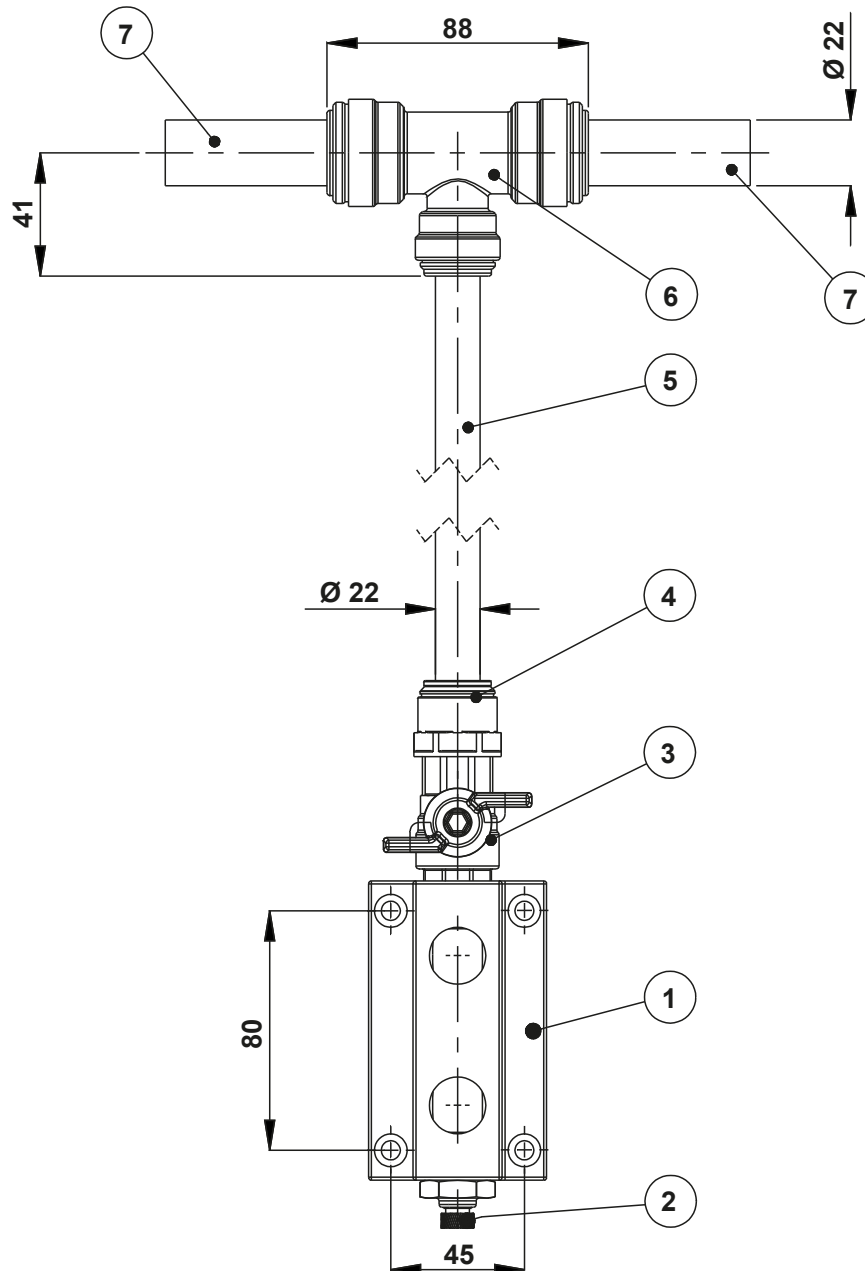


{ per il tubo Ø 15 mm a 14 mm dal margine
 per il tubo Ø 18 mm a 16 mm dal margine
 per il tubo Ø 22 mm a 18 mm dal margine



La clip riduce il movimento assiale del tubo ed assicura la massima forza di aggraffaggio delle pinzette su tubi in ottone o rame cromato, ed aggiunge una ulteriore sicurezza contro scollegamenti casuali in caso di depressurizzazione dell'impianto.

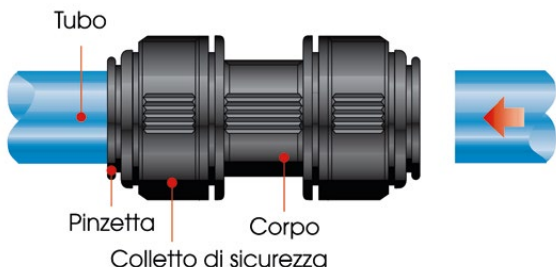


DISTINTA PER CALATA CON TUBO IN ALLUMINIO ANODIZZATO
DIAGRAM FOR A DROP WITH ANODIZED ALUMINIUM HOSE


Pos.	CODICE CODE	Descrizione Description	C.22.22.22.A	Quantità Quantity
7	BAT2230	Tubo in alluminio anodizzato anticorrosione Ø22 Anticorrosion Anodized Aluminium bar Ø22		
6	JTI22	Raccordo a T intermedio "T" Intermediate Quick Joint Ø22		1
5	BAT2230	Tubo in alluminio anodizzato anticorrosione Ø22 Anticorrosion Anodized Aluminium bar Ø22		1
4	JD522	Raccordo diritto maschio 3/4" x 22 Male Straight Quick Joint 3/4" x 22		1
3	123F5	Rubinetto a farfalla a sfera M.F. 3/4" Male Female Ball Valve 3/4"		1
2	1083	Rubinetto scarica condensa da 1/2" Condensate Drain Cock 1/2"		1
1	320/4A34	Distributore in alluminio per gruppo FR+L Anodized Aluminium Manifold for FR+L		1

ISTRUZIONI DI MONTAGGIO PER RACCORDI AUTOMATICI PER TUBO Ø28 - Ø22 mm. • ARTICOLI - JD - JG - JR - JT

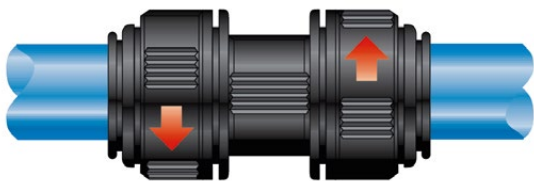
COME FUNZIONA



Anche questa misura ha una pinzetta con dentini in acciaio inox ed un 'O' ring per garantire il massimo aggraffaggio e tenuta. Il raccordo può essere smontato e riutilizzato senza bisogno di sostituire alcun componente.

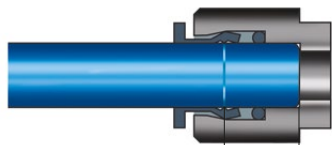


Il tubo deve essere adeguatamente preparato ed inserito nel raccordo (fino in fondo), ruotando il corpo a vite di circa 1/4 di giro (si sentono 2 scatti) si blocca la pinzetta in posizione e si ottiene un'ulteriore compressione dell' 'O'ring sul tubo. Si noterà che bloccando la pinzetta in posizione si riduce il movimento laterale e obliquo del tubo.

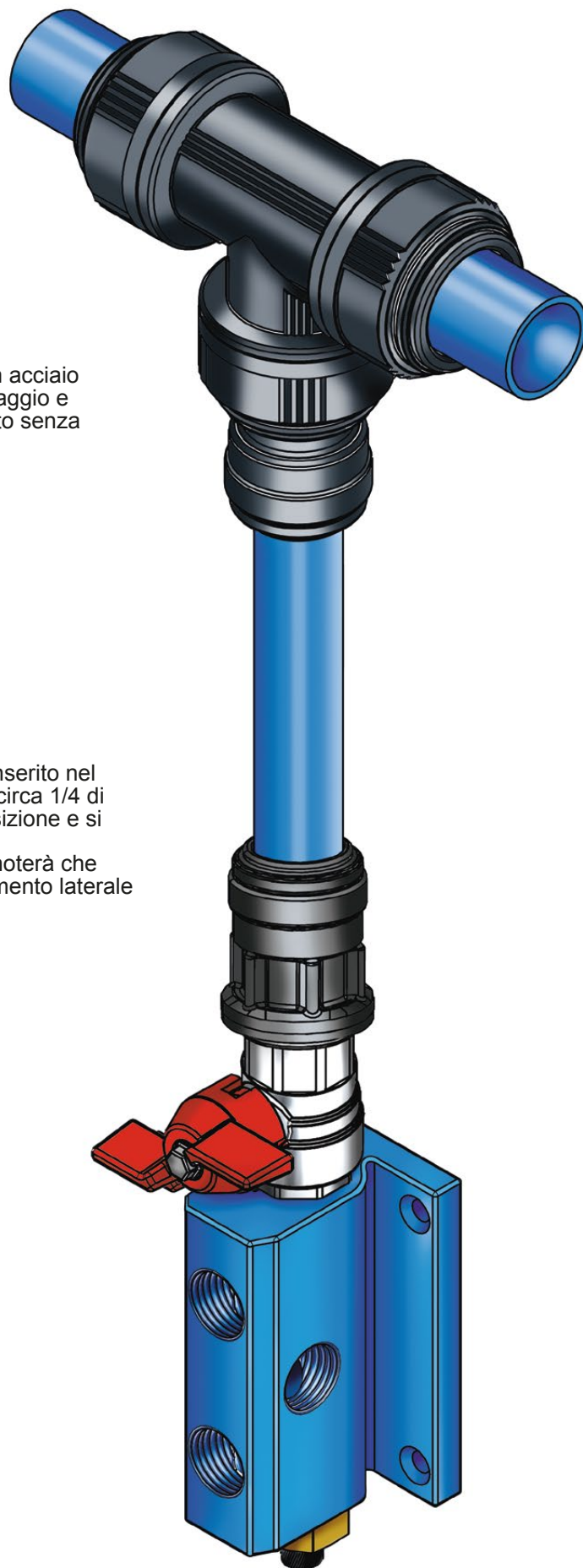


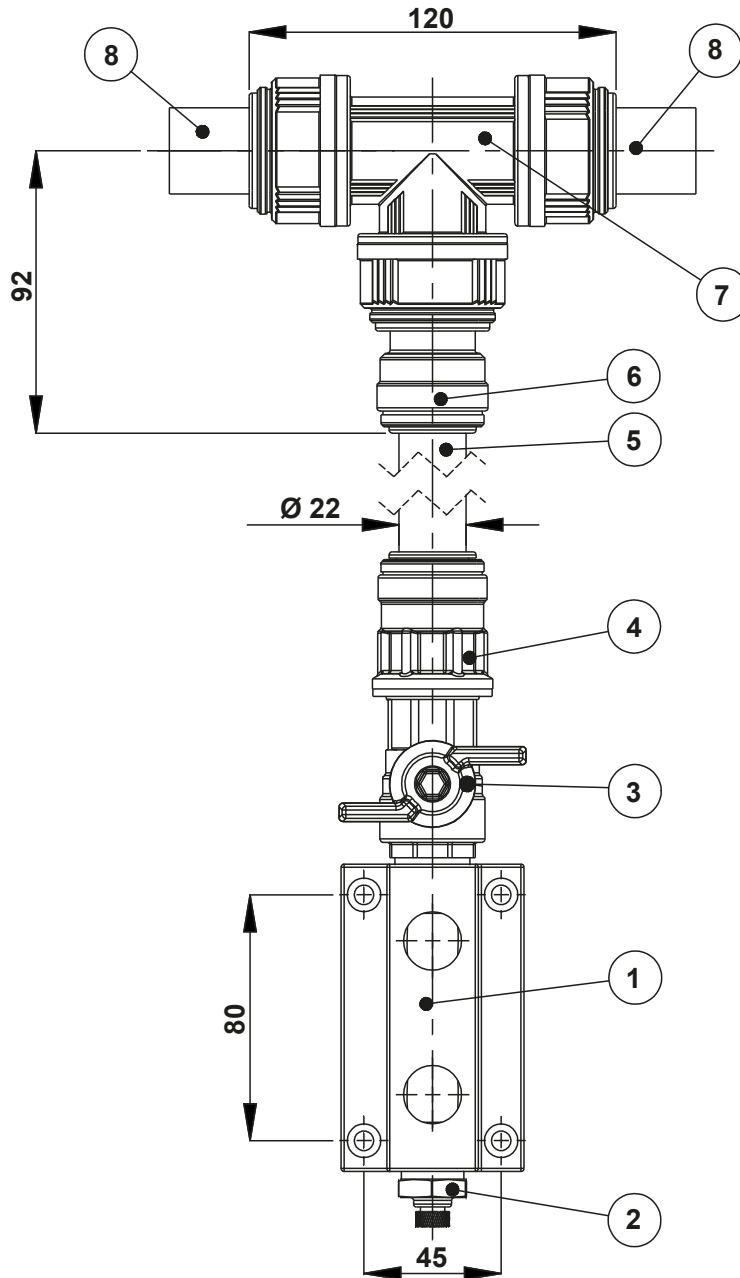
PER BARRE IN ALLUMINIO

Con i raccordi automatici, fare un piccolo rigo con il tagliatubo distante dall'estremità del tubo:



per il tubo Ø 15 mm a 14 mm dal margine
 per il tubo Ø 18 mm a 16 mm dal margine
 per il tubo Ø 22 mm a 18 mm dal margine
 per il tubo Ø 28 mm a 28 mm dal margine
 (inoltre per il Ø 28 mm ruotare la ghiera esterna in
 senso orario per bloccare la pinza)



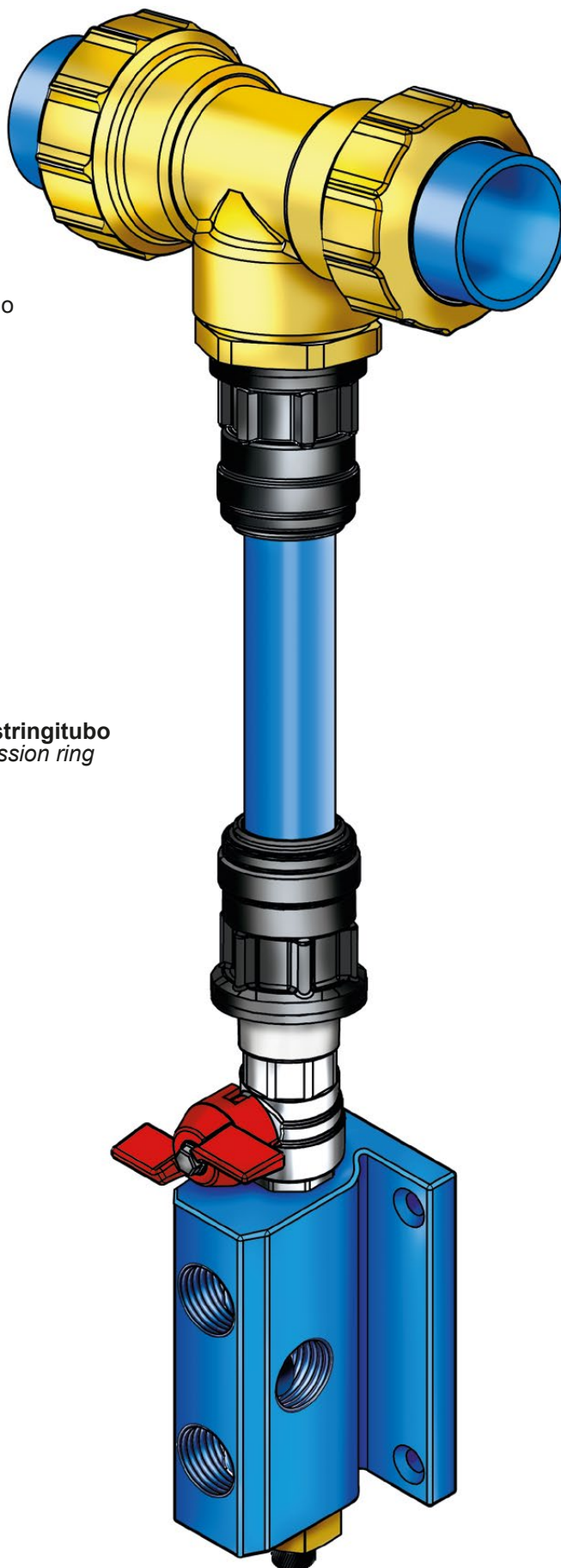
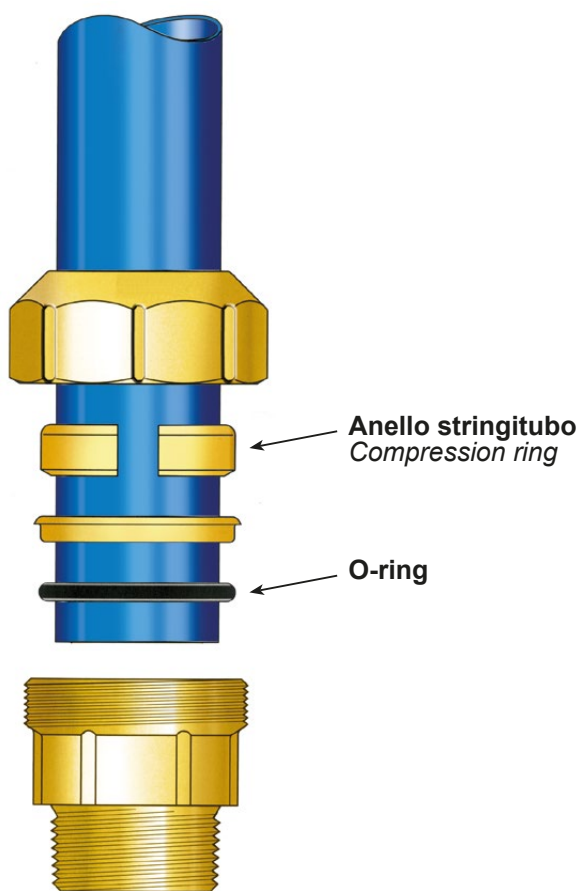
DISTINTA PER CALATA CON TUBO IN ALLUMINIO ANODIZZATO
DIAGRAM FOR A DROP WITH ANODIZED ALUMINIUM HOSE


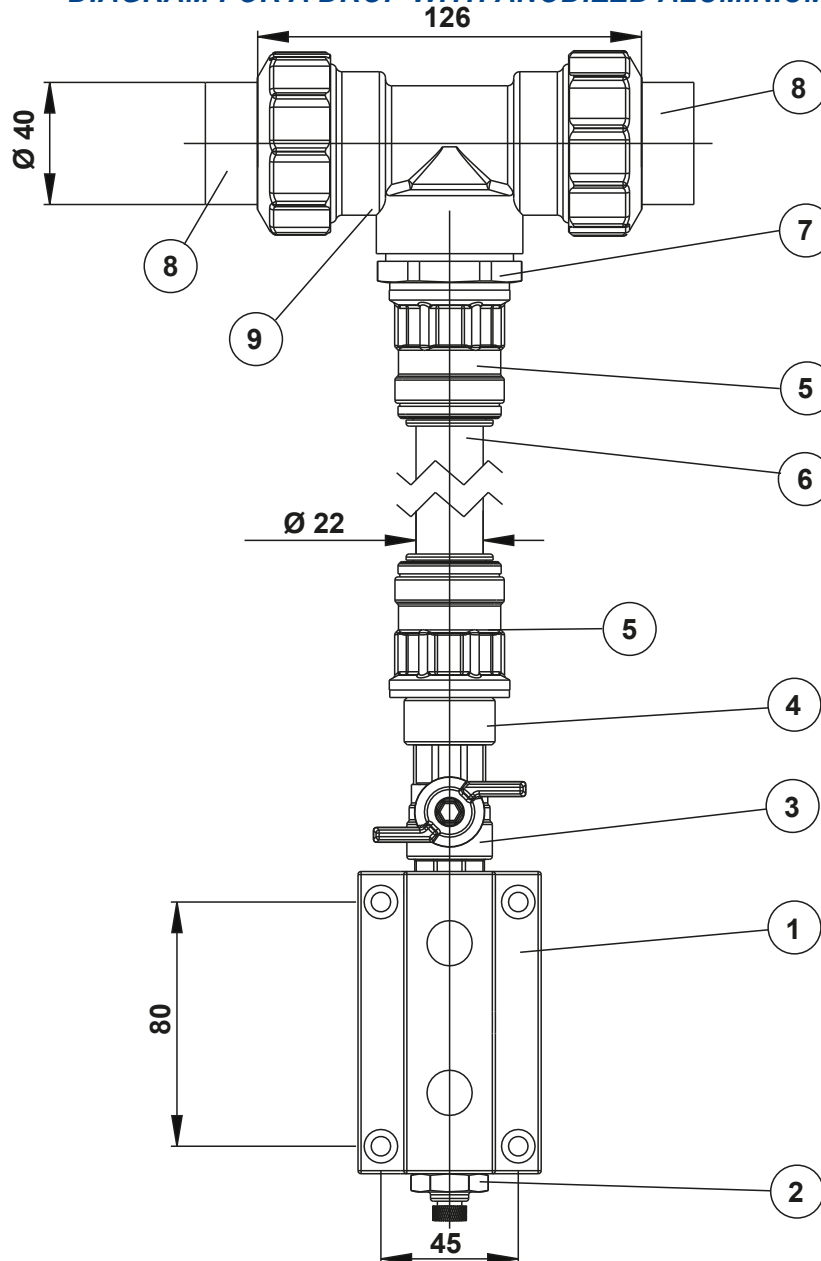
Pos.	CODICE CODE	Descrizione Description	C.28.22.28.A	Quantità Quantity
8	BAT2830	Tubo in alluminio anodizzato anticorrosione Ø28x25 Anticorrosive Anodized Aluminium bar Ø28x25		
7	JTI28	Raccordo a T Ø28 "T" Intermediate Quick Joint Ø28		1
6	JR2822	Riduzione a codolo Ø28 ÷ Ø22 Stem Reducer Ø28 ÷ Ø22		1
5	BAT2230	Tubo in alluminio anodizzato anticorrosione Ø22 Anticorrosive Anodized Aluminium bar Ø22		1
4	JD522	Raccordo diretto maschio 3/4" x 22 Male Straight Quick Joint 3/4" x 22		1
3	123F5	Rubinetto a farfalla a sfera M.F. 3/4" Male Female Ball Valve 3/4"		1
2	1083	Rubinetto scarica condensa da 1/2" Condensate Drain Cock 1/2"		1
1	320/4A34	Distributore in alluminio per gruppo FR+L Anodized Aluminium Manifold for FR+L		1

ISTRUZIONI DI MONTAGGIO PER RACCORDI A COMPRESSIONE CON ANELLO STRINGITUBO E O-RING PER TUBO IN ALLUMINIO ANODIZZATO Ø40 - Ø63 mm. - ARTICOLI - DT - TT - GT

ISTRUZIONI

Per tubo in alluminio Ø 40 x 36 e Ø 63 x 59.
Inserire il tubo perpendicolarmente al raccordo e serrare forte.



DISTINTA PER CALATA CON TUBO IN ALLUMINIO ANODIZZATO
DIAGRAM FOR A DROP WITH ANODIZED ALUMINIUM HOSE


Pos.	CODICE CODE	Descrizione Description	C.40.22.40.A	Quantità Quantity
9	TTN740	Raccordo a T femmina - 1" 1/4 x Ø40 Brass Female "T" Joint - 1" 1/4 x Ø40		1
8	BAT4030	Tubo in alluminio anodizzato anticorrosivo Ø40x36 Anticorrosive Anodized Aluminium bar Ø40x36		
7	R20578	Riduzione M.F. 1" 1/4 x 3/4" Reduction with M.F. thread 1" 1/4 x 3/4		1
6	BAT2230	Tubo in alluminio anodizzato anticorrosivo Ø22 Anticorrosive Anodized Aluminium bar Ø22		1
5	JD522	Raccordo diritto maschio 3/4" x 22 Male Straight Quick Joint 3/4" x 22		2
4	R20454	Riduzione cilindrica M.F. 1/2" x 3/4" Reduction with M.F. thread 1/2" x 3/4		1
3	123F5	Rubinetto a farfalla a sfera M.F. 3/4" Male Female Ball Valve 3/4"		1
2	1083	Rubinetto scarica condensa da 1/2" Condensate Drain Cock 1/2"		1
1	320/4A34	Distributore in alluminio per gruppo FR+L Anodized Aluminium Manifold for FR+L		1